



ID Soft™ Manual de Usuario

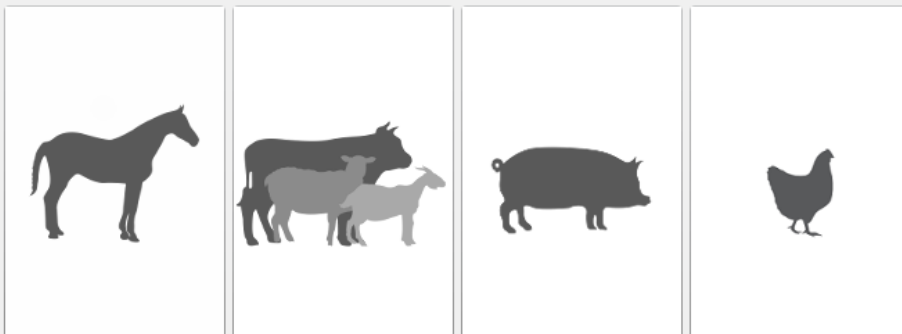
-

Configuración del lector de placa

Versión 5.30

Multi-species

ID.SOFT



With you at every step

Propósito de este manual:

- Saber que lectores son compatibles con IDSoft
- Conectar su lector de placas al IDSoft

Tabla de contenido

1. Lectores de Placas Compatibles 4
2. Conectando el lector de placas 4

1. Lectores de Placas Compatibles

- ❖ Tecan SUNRISE
- ❖ Tecan SUNRISE BASIC
- ❖ Tecan SCREENTOUCH
- ❖ Tecan SPECTRA
- ❖ Tecan Infinite F50 (USB)
- ❖ MD EMax
- ❖ Biotek EL311
- ❖ Biotek EL800
- ❖ Biotek EL808
- ❖ Biotek ELx800
- ❖ Biotek ELx808
- ❖ Biotek 800TS (USB)
- ❖ Biotek Epoch
- ❖ Allsheng AMR-100
- ❖ Byonoy Absorbance 96
- ❖ Multiskan EX (Only with embedded software version 2.5 and higher)
- ❖ Erba Lisa Scan EM
- ❖ Multiskan FC (USB)

Los lectores que usan el puerto USB requieren la instalación de los controladores del fabricante para trabajar con IDSoft. Póngase en contacto con support.software@innovative-diagnostics.com si su lector no se menciona en la lista anterior.

Nota: *IDVET no es responsable de los problemas derivados de la calibración o configuración incorrecta del lector.*

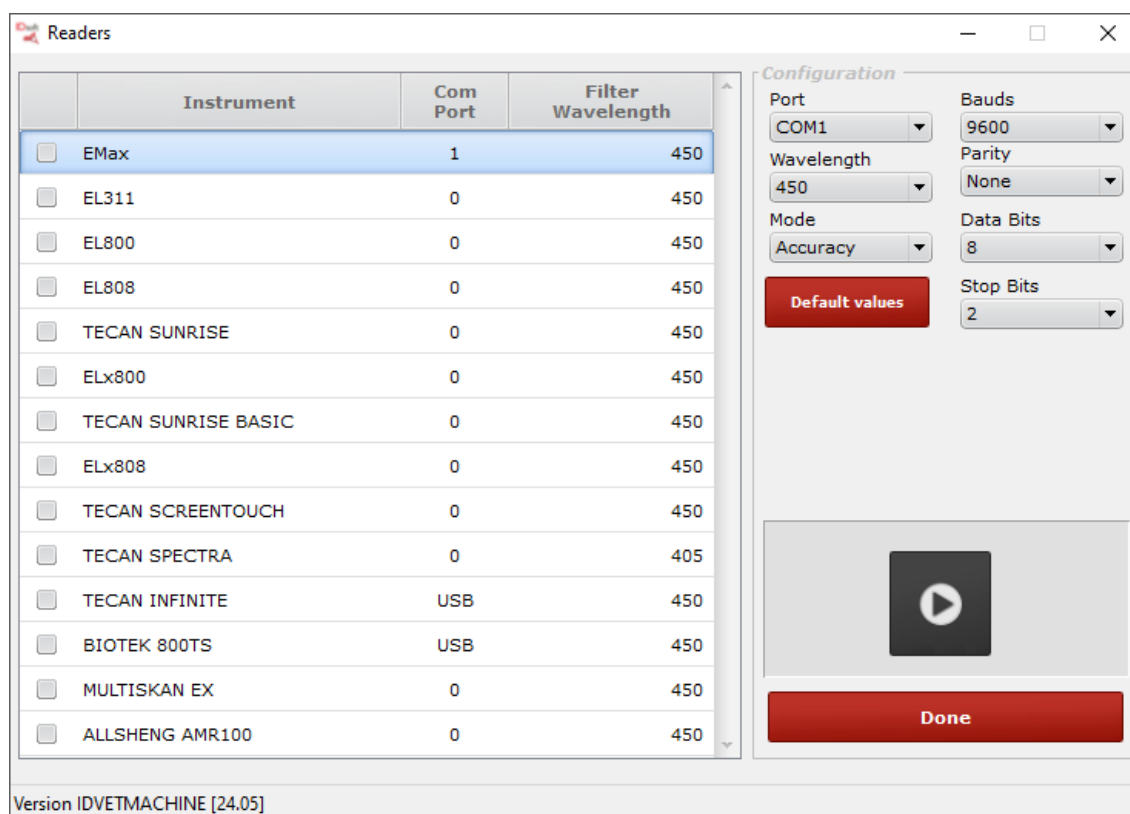
2. Conectando el lector de placas

Asegúrese de que un lector de placas compatible esté conectado a la computadora (ver arriba). Asegúrese de que todos los demás programas para leer valores DO estén cerrados.


Seleccione el menú **[Herramientas]**, luego **[Lectores]**:



Aparece la siguiente ventana, seleccione un lector compatible de la lista de lectores de placas compatibles.



En el lado derecho de la pantalla, cambie el puerto si es necesario. La configuración predeterminada debe permitir una conexión inmediata. Si no se establece una conexión, es probable que la configuración del lector de placas haya cambiado. Si esto ocurre, consulte las instrucciones del lector de placas y restablezca la configuración del lector de placas a la configuración que se muestra arriba.

Haga clic en []. Espere el final de la secuencia de conexión en la parte inferior de la ventana, luego haga clic en [Cerrar].

Dependiendo del lector seleccionado, puede verificar el éxito de la configuración abriendo la placa deslizante.

Nota 1: Recuerde cerrar la diapositiva antes de cerrar el menú.

Nota 2: Si su lector no está en la lista, hay dos formas de importar sus valores DO al software ID Soft™ (consulte el Manual del usuario: Realizar un análisis).